

# Fortschrittliche Beschichtungen, Auskleidungen und Baumaterialien

## FÜR DIE REPARATUR KRITISCHER INFRASTRUKTUREN

Quadex® LLC wurde 1991 gegründet und ist einer der führenden Entwickler und Hersteller von Schutzbeschichtungen, Auskleidungen und Reparaturmaterialien in der Branche. Unsere Mitarbeiter haben es sich zur Aufgabe gemacht, leistungsstarke Produkte zur Reparatur und Sanierung alternder, beschädigter oder strukturell geschwächter Roh-/Trinkwasser-, Abwasser-, Regenwasser- und industrieller Infrastruktur zu entwickeln. Um höchste Qualität und Leistungsfähigkeit zu gewährleisten, werden Materialien von Quadex unter strengen Bedingungen vor Ort getestet und in unabhängigen Labors auf die Einhaltung komplexer Konstruktionsvorgaben geprüft.

### GEOPOLYMERE

GeoKrete® Geopolymer ist ein vollständig strukturiertes, korrosionsbeständiges Auskleidungsmaterial, das für Rohre, Durchlässe, Tunnel und Kanalschächte mit großem Durchmesser entwickelt wurde und als Produkt mit reduziertem CO<sub>2</sub>-Fußabdruck zertifiziert ist. Das Material ist korrosionsbeständig, insbesondere in Umgebungen mit niedrigem pH-Wert.



### HYBRIDZEMENTE

Vollständig strukturelle und korrosionsbeständige Produkte, die für eine Vielzahl von Infrastruktursanierungen wie Schächte und vertikale Strukturen usw. verwendet werden.



### FÜLLMATERIALIEN

Zur Auswahl stehen mehrere polymere und hybride zementbasierte Materialien, um Hohlräume zu füllen, Lecks zu stoppen oder Stützkonstruktionen zu erneuern, deren Lebensdauer überschritten ist und die unter starker Korrosion und Zersetzung leiden.



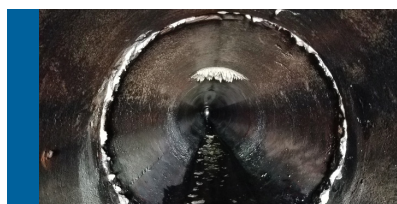
### POLYMER MATERIALIEN

Eine vollständige Produktlinie von 100% Festkörper- und Hybrid-Epoxidharzen für hochkorrosive Umgebungen wie z. B. Schächte und Absetzbecken in Wasser-, Abwasser- und Industrieanlagen.



### POLYURETHAN-DICHTMASSEN

Polyurethan-Dichtmassen sind so konzipiert, dass sie eine breite Palette von Dichtegraden, Viskositäten und Aushärtezeiten bieten, um Leckagen zu stoppen und den Boden zu stabilisieren.



### ANWENDUNGS-WERKZEUGE

Von großformatigen Anwendungssystemen bis hin zur tragbaren Quadex OneGun® wurden diese Geräte speziell für die Qualitätssicherung und -kontrolle entwickelt.



# Anwendungsbereiche unserer Produkte für Schächte, Rohre, Durchlässe, Pumpensümpfe und mehr.

Quadex®-Reparaturmaterialien sind so konzipiert, dass sie miteinander kombinierbar sind und in einer Vielzahl von Anwendungen hervorragende Leistungen erbringen.

## EXTREMER KORROSIONSSCHUTZ UND MÖGLICHKEIT ZUR VOLLSTÄNDIGEN STRUKTURELLEN AUSKLEIDUNG

**Structure Guard**® ist ein 100% festes Epoxidharz-Auskleidungssystem. Es ist extrem korrosionsbeständig und enthält keine flüchtigen organischen Verbindungen (VOC). Es wird in der Regel als Schutzauskleidung oder als Deckschicht für strukturelle Auskleidungsmaterialien wie **AluminaLiner**® oder **QM-Is Restore**® verwendet. Unter bestimmten Bedingungen kann es auch als vollwertige strukturelle Auskleidung eingesetzt werden.

## VORHANG-ABDICHTUNG UND BODENSTABILISIERUNG

**Maverick Stabilization** Polyurethan- Schaummörtel werden an der Quelle des Lecks eingespritzt und sind in verschiedenen Dichtegraden erhältlich, um tiefe Hohlräume zu füllen und I & I-Gefahren durch drohende Senklochbildung zu begegnen.

## ERHEBLICHE DEFEKTE

Wenn Alterung und Verschleiß zu Rissen, Defekten, Abnutzung und Leckagen führen, ist **Hyperform**® ein schnell abbindender Einkomponenten-Reparaturmörtel mit hoher Frühfestigkeit.

## UNDICHTE ROHRSOHLEN UND ABZWEIGLEITUNGEN

**Maverick I & I** Zweikomponenten-hydrophobes Polyurethan mit einer Reaktionszeit von 1-3 Sekunden. Perfekt für fließende/sprudelnde Lecks bis zu 189 l/min.

## SCHACHTHALS- UND KONUSABDICHTUNG

Die Bedingungen beim Einfrieren/ Auftauen führen letztendlich zu Ausdehnung und Schrumpfung, eine häufige Ursache für Lecks in Schachthälsen. **Chimney Guard**™ ist eine Hybrid-Epoxid-Urethan-Beschichtung. Sie ist gebrauchsfertig, benötigt keine Grundierung und bietet eine Dehnung von 270%, um genau diese häufige Situation zu verhindern.

## ANDAUERENDE WASSEREINSICKERUNG

**Maverick I & I** ist ein tief eindringender, Einkomponenten-, geschlossenzelliger, vorkatalysierter, hydrophober Fugenmörtel. Er eignet sich am besten für langsame Leckagen, da der Schaum tiefer in den Riss eindringen und dort aushärten kann.

## NIEDRIGWASSERLECKS

**Quad-Plug**® ist eine Mischung aus Hybridzementen und Zusatzstoffen. Es wurde entwickelt, um das Eindringen von Wasser in Beton- und Mauerwerksstrukturen mit einer Geschwindigkeit von bis zu 19 l/min (2,8 bar) sofort zu stoppen.

## UMFASSENDE STRUKTURENERNEUERUNG UND KORROSIONSSCHUTZ

**GeoKrete**® Geopolymer wird empfohlen, wenn eine vollständig strukturelle, korrosionsbeständige Beschichtung erforderlich ist, um die Schachtstruktur wiederherzustellen.

## ABGENUTZTE BÄNKE

**Hyperform**® ist die perfekte Lösung für die Erneuerung von Bänken. Es lässt sich leicht formen und härtet schnell aus.