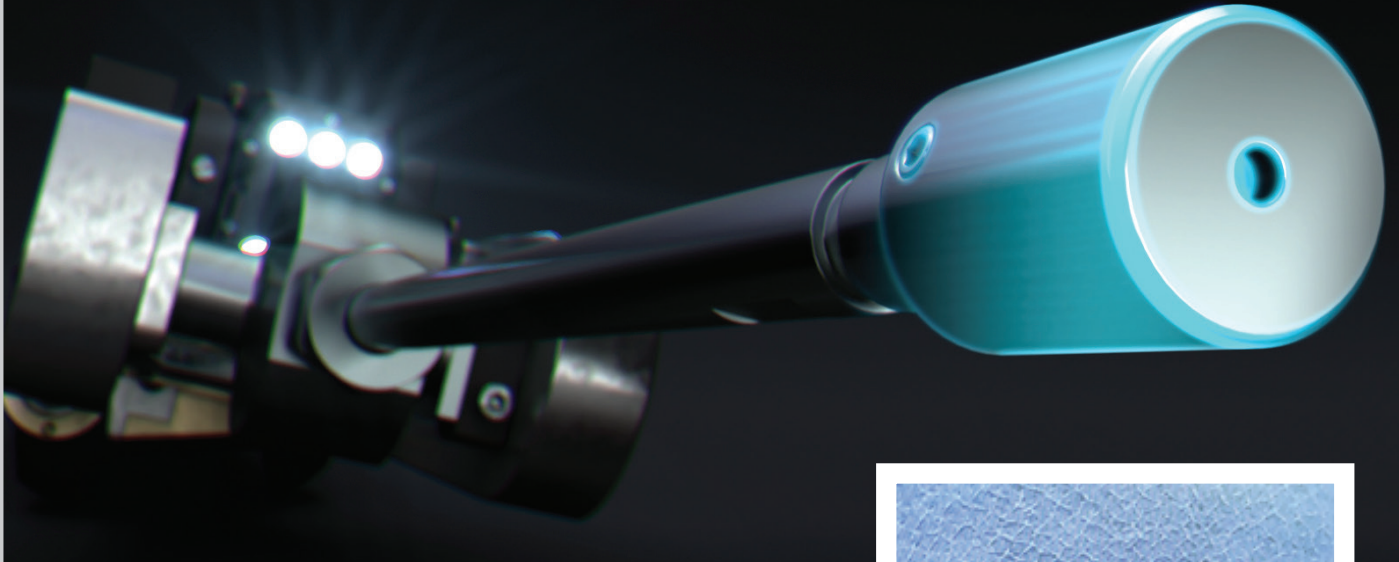
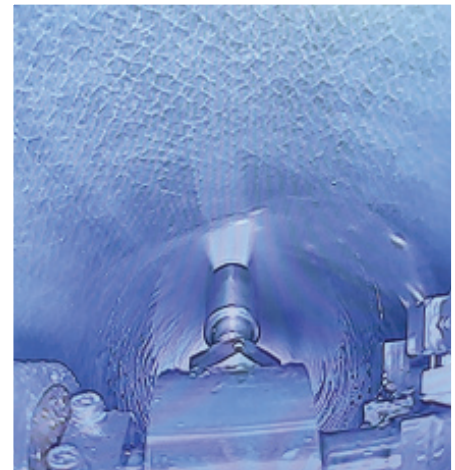


Hochdruck-Wasserstrahler



Einführung des Vortex AccuPower® Höchstdruck- Wasserstrahlers

Der AccuPower liefert bis zu 2800 bar Ultra- Hochleistungs-Wasserstrahlleistung für die anspruchsvollsten Rohrreinigungs und Schneidprojekte. **Mit dem von Schwalm angetriebenen** AccuPower lassen sich Hindernisse in Rohren mit **Durchmessern von DN200-1200** mühelos reinigen, räumen und durchschneiden.



IN DER BASISPACKUNG ENTHALTEN:

- Langlebiger Pelikan-Koffer
- AccuPower-Schwenkarmbefestigung
- Doppelstrahl-Sprühbalken
- 100mm Lanze mit Kappen
- 300mm Lanze mit Kappen
- Vier 0°-Düsen
- Vier 15°-Düsen
- Schlauchpeitsche
- Kamera-Objektivschutz mit Abdeckungen
- Blue Goop, Gewindeschmiermittel auf Ölbasis
- Wasserdichtes Dichtungsmaterial (für Frontplatten)
- Schlauch und Haspelkäfig
- $\frac{3}{32}$ " Inbusschlüssel
- $\frac{3}{8}$ " Steckschlüssel
- $\frac{7}{8}$ " x $\frac{9}{16}$ " (M9-HP9)
- HC-HF (Anpassung)
- $\frac{9}{16}$ " Adapter



FRAG NACH UNSEREN AKKUPOWER PAKET UPGRADES

LEGENDÄRE SCHWALM VIELSEITIGKEIT



In weniger als 10 Minuten verwandelt sich Ihr Schwalm-Roboter in einen 2800-bar-Wasserstrahler.

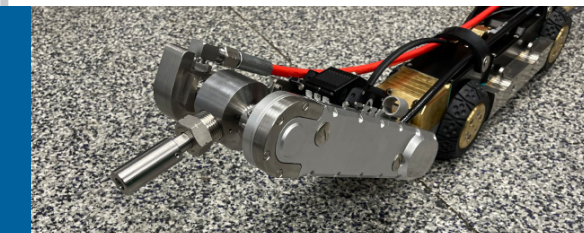
VERWANDLE DEN SCHWALM 2060 IN MINUTENSCHNELLE IN EINE 2800-BAR-PRÄZISIONSREINIGUNGSMASCHINE.

Dem AccuPower Höchstdruck-Wasserstrahler steht nicht viel im Weg. Er kann selbst die härtesten Materialien mit Leichtigkeit reinigen, schneiden und durchtrennen.

- Beton
- Holz
- Ziegelstein
- Stahlstangen
- Baumwurzeln
- Teer
- Hervorstehende Rohre (jedes Material)
- CIPP-seitige Sanierungen
- Entfernung von CIPP- und UV-CIPP-Linern
- Tuberkulation in gusseisernen Rohren
- Felsen und Schmutz



AUSWAHL DER DÜSEN JE NACH AUFGABE



DAS ACCUPOWER PAKET ENTHÄLT 3 HOCHLEISTUNGSDÜSEN FÜR DIE MAXIMALE REINIGUNG UND DAS SCHNEIDEN VON ROHRLEITUNGEN

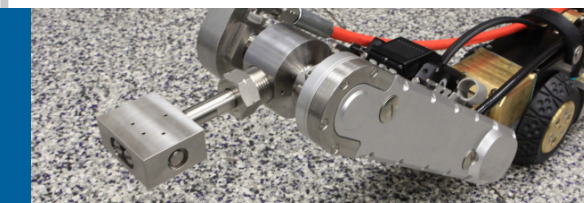
100mm Lanze

Die 100mm-Lanze ist mit 0°- und 15°-Düsen für aggressives Schneiden und Standard-Reinigungs-/Schneideanwendungen ausgestattet. Die einstellbaren Lanzenkappen, die von 3mm bis 30mm reichen, sind für das Schneiden verschiedener CIPP-Liner-Stärken enthalten.



300mm Lanze

Die 300mm-Lanze verfügt außerdem über 0°- oder 15°-Düsenoptionen und zwei CIPP-Kappen. Diese Düse ist für das Entfernen von CIPP in Rohren mit einer Größe von DN500 und mehr konzipiert. Sie ist auch sehr praktisch, wenn Sie einen Abstand zwischen dem Geröll und der Kamera schaffen müssen.



Doppelstrahl Sprühbalken

Der Doppelstrahl-Sprühbalken wird verwendet, um Ablagerungen vom Boden des Rohrs zu entfernen, ohne dessen Oberfläche zu beschädigen.

MINDESTANFORDERUNGEN



HÖCHSTDRUCK-WASSERSTRAHLEINHEIT (NICHT IM LIEFERUMFANG ENTHALTEN)

Anforderungen an den Höchstdruck-Wasserstrahler

Druck max.:	2800 bar
Durchfluss max.:	22 l/min
Schlauchanschluss:	9/16" HD-Anschluss am Roboteradapter für die Kanalsanierung

Wenn nicht bereits eine ähnliche Pumpe/einen ähnlichen Anhänger vorhanden ist oder gemietet wurde, kann der zuständige Vortex-Vertriebsmitarbeiter eine Liste mit qualifizierten Händlern zur Verfügung stellen.